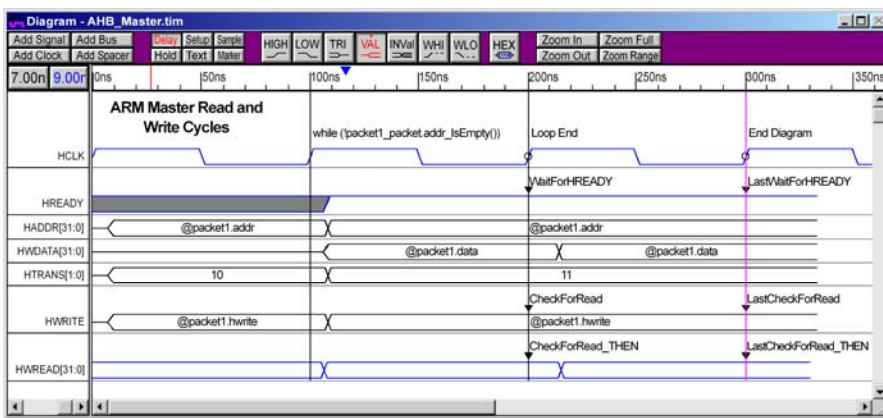


TimingDiagrammer Pro & DataSheet Pro & QIDS GigaWave Viewer WaveFormer Pro

TestBencher Pro
TransactionTracker Pro

[7,8.55]

V2V Converter
VerilloggerExtrem
BugHunter Pro



Die Software begleitet Ihre Produkte von der ersten Design Idee bis zur Dokumentation

TimingDiagrammer Pro

Designvorgaben, Timinganalysen und die Dokumentation Ihres Know-hows machen Sie mit TimingDiagrammer Pro.

WaveFormer Pro

Für den Vergleich von Designvorgaben mit der Wirklichkeit, für das Testen von Designvorgaben, zur Erstellung von Stimulie für Simulationsumgebungen und zur Kontrolle von Simulationsergebnissen nehmen Sie WaveFormer Pro.

DataSheet Pro

Für anspruchsvolle Dokumentationen, insbesondere zur Erstellung von Datenblättern in der Halbleiter Industrie, wird DataSheet Pro empfohlen.

QIDS

Mit dem Begriff Dokumentation ist hier nicht nur die Erstellung von Timingdiagrammen für Datenblätter und Handbücher gemeint. Mit einer spezielle Konfiguration von DataSheet Pro zusammen mit dem zum Toolset gehörenden Simulator und einem entsprechenden HDL-Modell kann die Funktion Ihrer Integrierten Schaltungen Ihrem Kunden interaktiv erklärt werden.

TestBencher Pro

TestBencher Pro macht aus Timingdiagrammen HDL Code in der Sprache Ihre Wahl, compiliert komplette Testbenches und steuert die Simulationen mit Modelsim & Co – und alles sehr komfortabel.

VeriLoggerExtrem

ist ein High Performance compiled code Verilog 2001 Simulator.

V2V

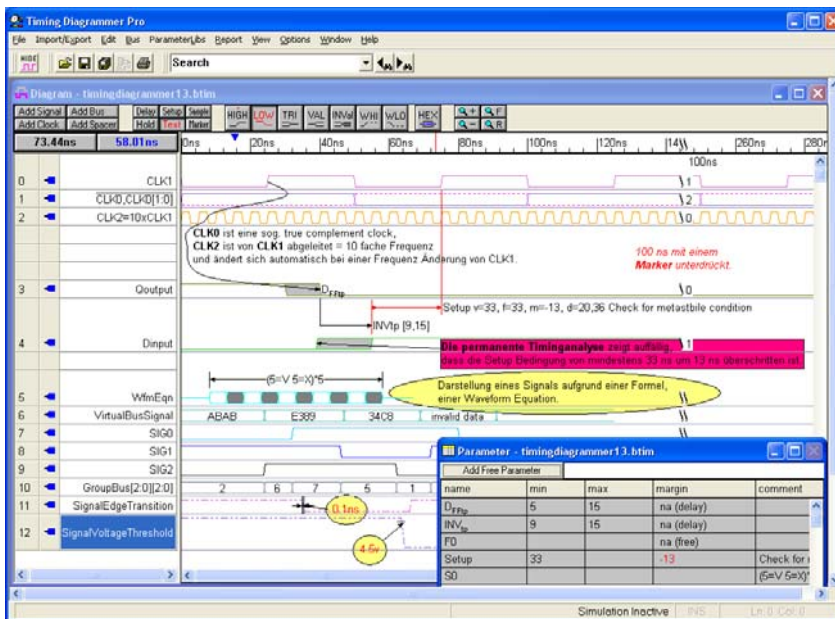
steht für Verilog-to VHDL und VHDL-to-Verilog Konvertierungen.

TimingDiagrammer Pro

TimingDiagrammer Pro ist eine Basis Software für jeden Entwicklerarbeitsplatz. Bei der Entwicklung von Systemen und einzelnen Schaltungen stoßen Sie immer wieder auf zeitliche Abhängigkeiten von Systemfunktionen und einzelnen Signalen.

Ein Schaltplan dient zur Dokumentation der Schaltung und als Grundlage für Layouts sowie sonstige Produktionsschritte. Timing Diagramme können als Designvorgaben und als Grundlage für Simulationen dienen.

Mit Timing Diagrammen dokumentieren Sie Ihr Know-how, dass nicht in der Schaltung dokumentiert wird. In Ihrem ISO900# Handbuch steht sicherlich auch etwas zum Thema Dokumentation...



Zur Anzeige von einzelnen Signalen bietet TimingDiagrammer Pro eine typische Windowsbedienung mit der Maus.

Alternativ zum Mausclick sind Signale auch mit Zahleneingaben, Formeln und mit Daten aus Libraries darstellbar. Clocksignale werden aus Frequenz- oder Perioden-Eingaben abgeleitet – Clockflanken müssen nicht gezeichnet werden.

Zu diesem Dokumentationstool gehört auch eine Timinganalyse. Wenn Setup- oder Hold-Zeiten nicht eingehalten werden, so zeigt Ihnen TimingDiagrammer Pro dies in rot – im Diagramm wie auch in der Tabelle.

Per Fingertipp kopieren Sie Diagramm und Tabelle in Ihre Dokumentation mit Word, Framemaker & Co. Grundsätzlich sind Timingdiagramme, erstellt mit TimingDiagrammer Pro, WaveFormer Pro oder DataSheet Pro, für Simulationen nutzbar.

WaveFormer Pro

WaveFormer Pro hat alle Funktionen des TimingsDiagrammers Pro und mehr.....

WaveFormer Pro ist eine Kombination aus einem Timing Diagramm Editor (Timing Diagrammer Pro), einem Stimuligenerator und einem interaktivem HDL-Simulator.

WaveFormer Pro lässt sie bereits im Anfangsstadium der Entwicklung die Timings spezifizieren, simulieren und analysieren. Noch bevor sie einen kompletten Schaltplan und Simulationsmodelle verwenden, können Sie die zeitliche Funktion des gesamten

Design-Konzepts mit Unterstützung eines interaktiven HDL-Simulators überprüfen.

Das Timing an den Schnittstellen der Systemkomponenten wird durch boolsche Verknüpfungen, grafisches Zeichnen, temporäre Ausdrücke oder HDL-Code beschrieben. Ausdrücke der Register-Logik (Latches, Flip-Flops) werden bei der Simulation der Signalverläufe berücksichtigt.

Nach der Timing-Analyse des Designkonzeptes, können Sie mit WaveFormer Pro die Timingdiagramme als Stimuli für die spätere Designsimulation auf Gate-Level Ebene verwenden. Anwender verwenden WaveFormer Pro häufig zusammen mit Modelsim.

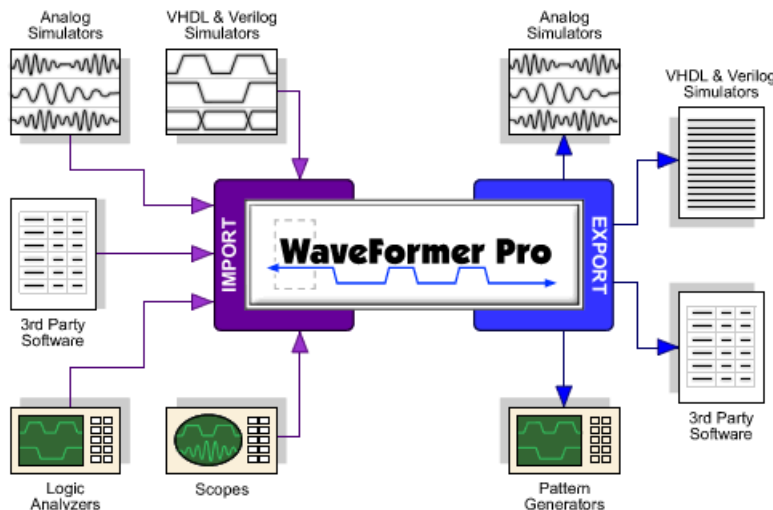
Die Timinginformationen lassen sich in zahlreichen Formaten und HDL Sprachen für Testgeräte und Simulatoren ausgeben.

Weitere Export-Formate:

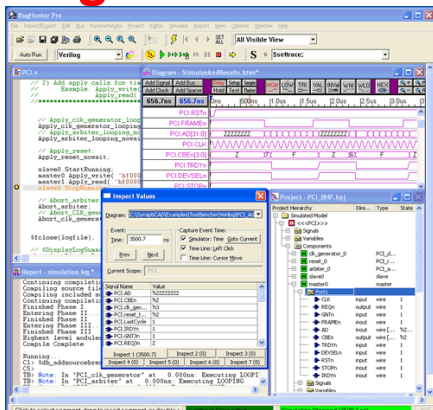
- Text Free,
- TDML,
- Xilinx/ALDEC/Orbit,
- Agilent Pattern Generator,
- PI-2005 Pattern generator,
- STIL Test Vector,
- ALTERA Vector Format,
- und weitere Formate nach Ihrem Bedarf.

Die Anzahl der Import-Formate ist auch umfangreich. Viele Anwender vergleichen mit COMPARE die von Logicanalysatoren importierten Daten mit den Designvorgaben.

Die Ergebnisse von Simulationen im VCD Format stellt Ihnen WaveFormer Pro sehr übersichtlich dar. Zusammen mit BugHunter Pro sind auch Verilog- und VHDL Dateien grafisch darstellbar.



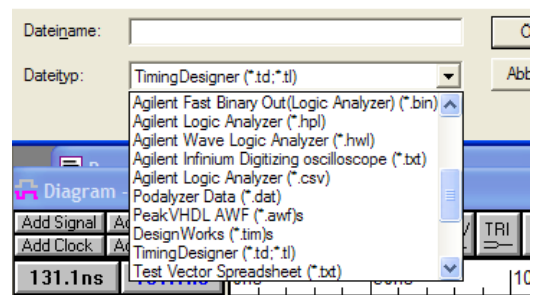
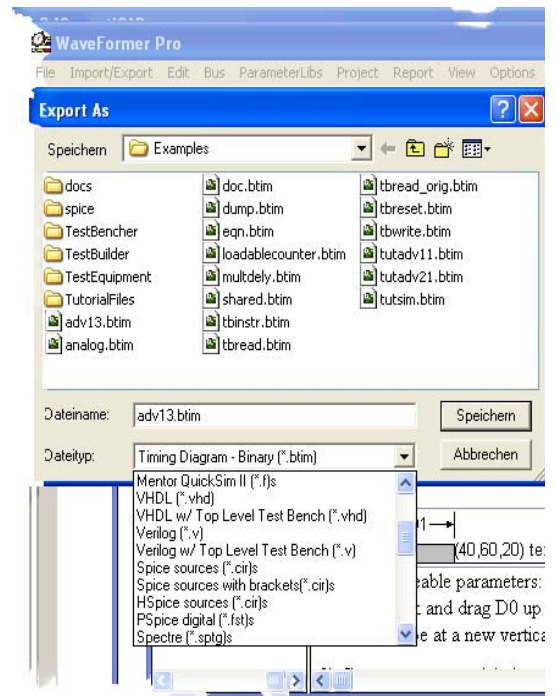
BugHunter Pro



Der Produktname gibt einen deutlichen Hinweis: BugHunter Pro ist ein Debugging Tool. BugHunter Pro ist auch die GUI der Simulations Software VeriLogger Extrem und wird auch beim TestBench Pro mitgeliefert.

BugHunter Pro ist noch vielseitiger einsetzbar: Als GUI aller relevanten Simulatoren von ALDEC, Cadence, Mentor und Synopsys – der Anwender arbeitet dann immer mit nur einer GUI.

BugHunter Pro ist auch als Option mit WaveFormer Pro sehr gut einsetzbar, wenn der Anwender komplexe HDL Dateien importieren und grafisch darstellen will.



WaveFormer Pro passt in viele Design Flows: Als Frontend-Tool wie auch als Zulieferant für Simulations-Umgebungen.

Mit der Option „Reactive TestBench“ sind Sie schon dicht am Leistungsspektrum vom TestBench Pro. Mit einer Sample-Technik werden Zustände, Sequenzen von Zustandsänderungen und Werte zu bestimmten Zeitpunkten oder bei bestimmten Flanken ermittelt.

TestBencher Pro

Profis erstellen Testbenches mit TestBencher Pro
 TestBencher Pro gehört in viele Simulations-
 umgebungen – auch in komplexe Umgebungen
 mit externen Bibliotheken und Compilern:
 Cadence, Mentor, Synopsys, ALDEC, Xilinx....

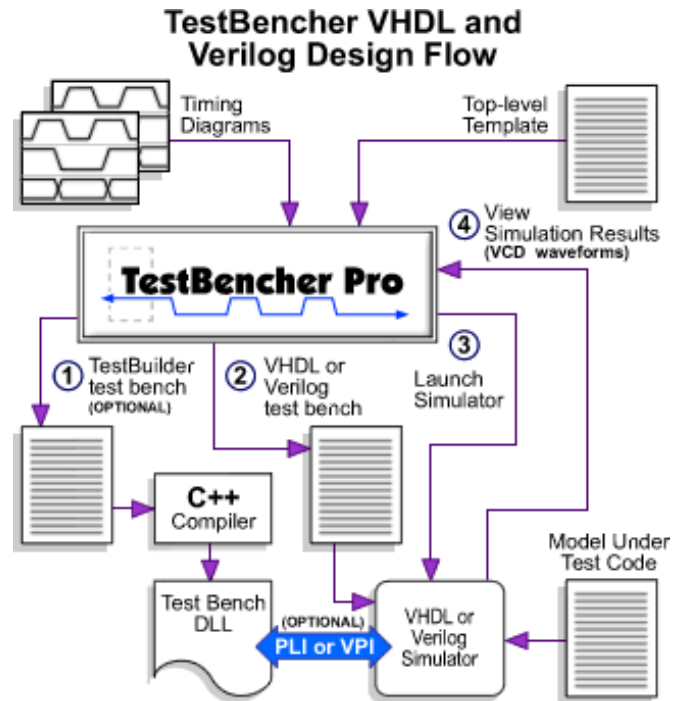
Mit TestBencher Pro definieren Sie Transaktionen
 mit Timing Diagrammen mit der gleichen
 Oberfläche wie im WaveFormer Pro und
 TimingDiagrammer Pro. Die Timing Diagramme
 sind sprachunabhängig und können somit in
 unterschiedlichen HDL Simulationsumgebungen
 eingesetzt werden.

UND die Bedeutung der Timing Diagramme ist
 schneller, besser, fehlerfreier zu erkennen als ein
 HDL Code - insbesondere, wenn man den Code
 nicht selbst geschrieben hat.

Die Testbench wird in der von Ihnen gewählten
 HDL Sprache automatisch generiert.

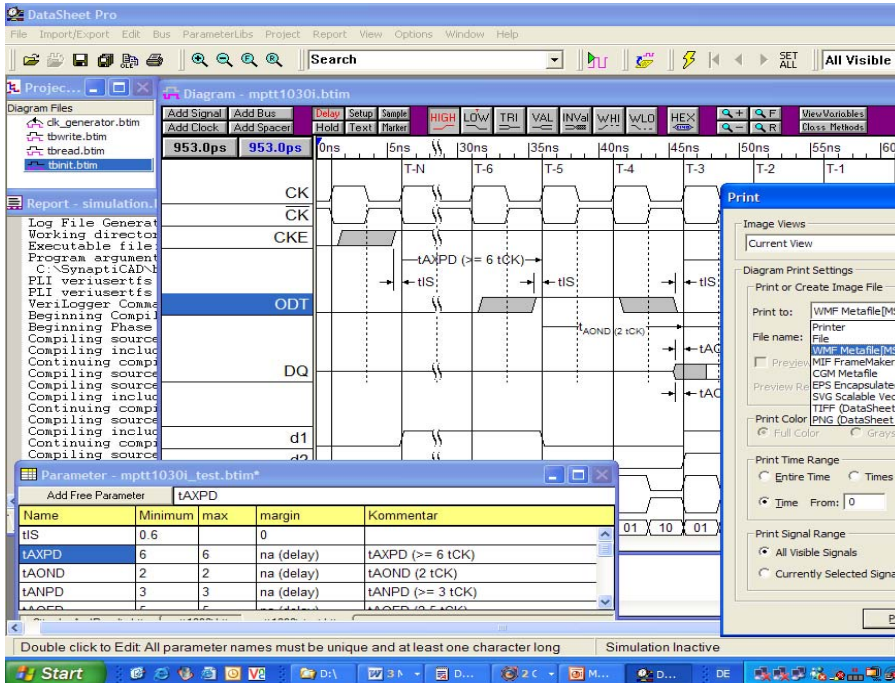
Aus Platzgründen nicht beschrieben sind hier
 BugHunter Pro und Verilogger Pro.

Das Debuggingtool und der Simulator sind im TestBencher Pro enthalten



DataSheet Pro

DataSheet Pro hat alle Funktionen des WaveFormer Pro und mehr....



DataSheet Pro ist in der Halbleiter Industrie zur professionellen Entwicklung von Datenblättern sehr beliebt. Diese Projektverwaltung für die einzelnen Diagramme ist nur in DataSheet Pro zu finden. Die Option Multi Timing Diagramm Windows ist in DataSheet Pro bereits vorhanden. Die OLE Funktion und zusätzliche Druckformate machen DataSheet Pro zum Dokumentations Programm erster Klasse. Einige Halbleiter-Hersteller haben mit diesen Tools ihre Dokumentationen bereits mehrfach verbessert.

Wenn Sie Ihre Kunden für Ihre neuen Produkte begeistern wollen, so helfen wir Ihnen gern: Mit dem HDL Modell Ihres Produktes und mit einer Kombination aus DataSheet Pro und VeriLogger Pro kann Ihr Kunde Ihr neues Produkt professionell evaluieren – mit der kostenlosen Testversion dieser Software.