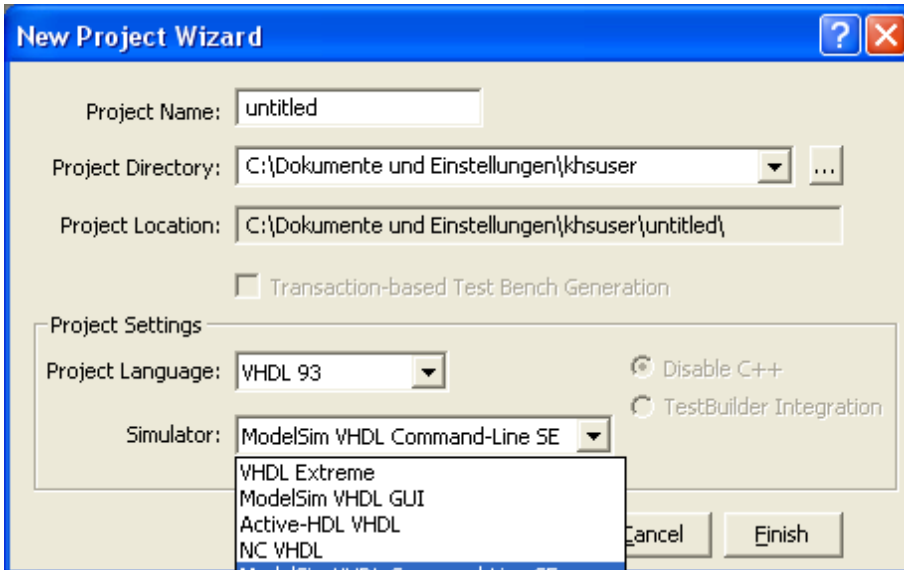


BugHunter Pro für VHDL Simulatoren



Wenn Sie einen oder mehrere der oben angezeigten oder unten aufgeführten Simulatoren einsetzen, so können Sie alle Simulationen mit einer sehr guten GUI bearbeiten:

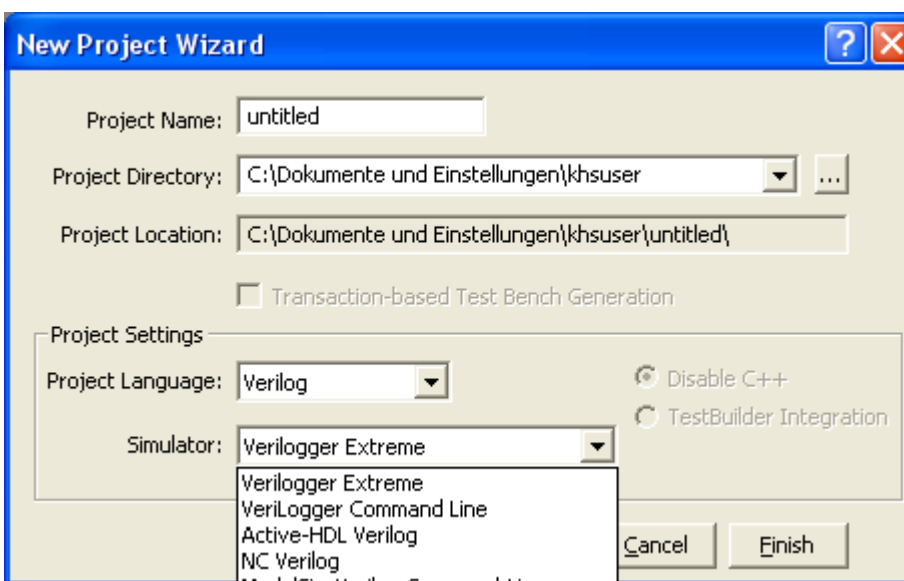
- **Modelsim VHDL Command Line SE**
- **Modelsim VHDL Command Line XE, PE**
- **Aldec Active HDL,**
- **NC VHDL**
- **VHDL to Verilog.**

Eine GUI für viele professionelle Simulationen und Verifikationen

Neu:

Arbeitet mit den 64-Bit Versionen Mentor Graphics Modelsim und Cadence Incisive Simulatoren zusammen.

BugHunter Pro für Verilog Simulatoren



Wenn Sie einen oder mehrere der oben angezeigten oder unten aufgeführten Simulatoren einsetzen, so können Sie alle Simulationen mit einer sehr guten GUI bearbeiten:

- **Modelsim Verilog Command Line**
- **Modelsim Verilog GUI,**
- **Aldec ActiveHDL**
- **Cadence VeriLogXL,**
- **NC Verilog,**
- **Synopsys VCS**
- **Verilog to VHDL.**

Eine GUI für viele professionelle Simulationen, Verifikationen & Debugging