

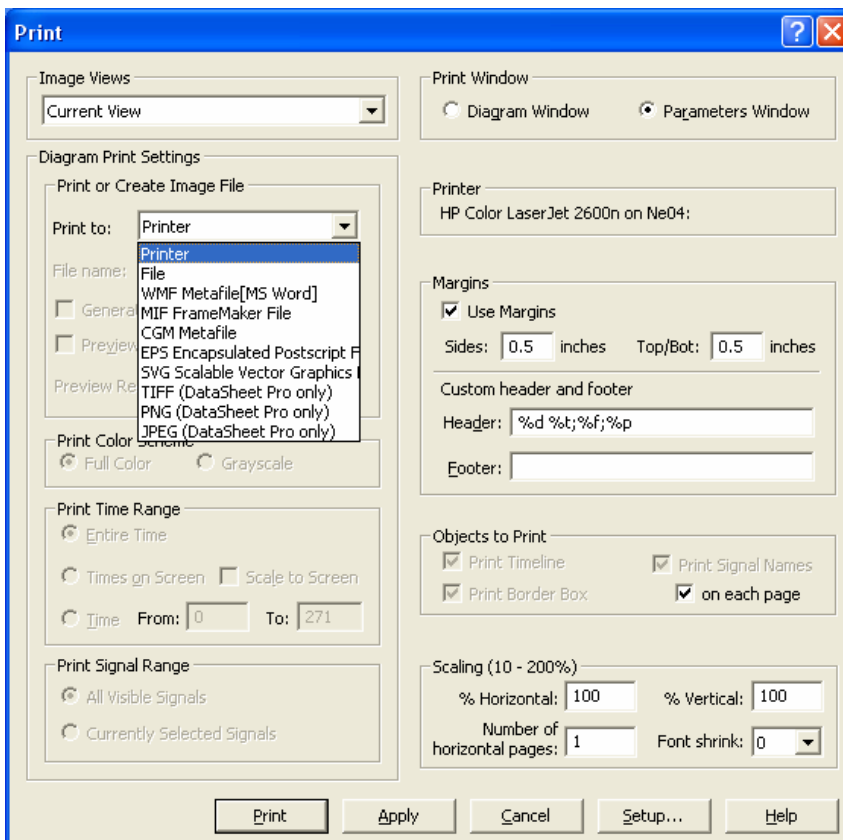
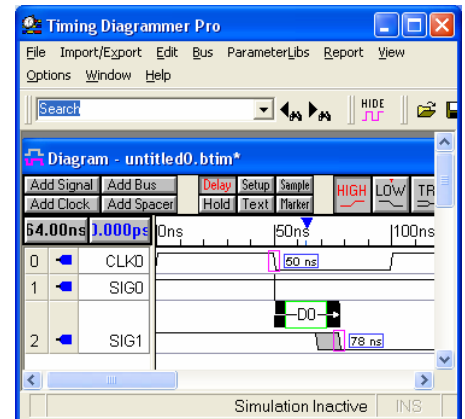
## Dokumentation

### mit TimingDiagrammer Pro, WaveFormer Pro, DataSheet Pro & Co

TimingDiagrammer Pro ist die Software für Dokumentationsarbeitsplätze.

Zusätzlich ist der Anwender von TimingDiagrammer Pro dazu in der Lage Designregeln zu definieren und deren Einhaltung zu überwachen – z. B. mit der Festlegung vom Setup- oder Hold-Zeiten mit Min-/Max-Werten. Wir sprechen hier von Timinganalyse.

Mit einer grafischen Oberfläche werde Signale und deren Abhängigkeiten zueinander dargestellt. Die Signale – einzelne Signale, Bus-Signale, etc - kommen auf unterschiedliche Weise in die Diagramme: Mit der Maus oder mit Formeln.



Sie wollen Ihre Timingdiagramme nicht nur auf dem Bildschirm sehen – hier ist die Lösung: Die Vielzahl der Print Formate für die Darstellung Ihrer Timingdiagramme in komplexen Dokumentationen, die Sie mit Word, FrameMaker etc erstellen, ist selbsterklärend. Alle o. g. Programme haben diesen Print Dialog.

DataSheet Pro ist in der Halbleiter Industrie für die Erstellung von Datenblättern sehr beliebt. Eine der zusätzlichen Funktionen ist OLE. Und mit DataSheet Pro können Sie interaktive Datasheets entwickeln. Ihr Firmen Logo ist auch im Diagramm darstellbar.